

Hur patchar man Entré?

Förberedelser.

OBS! Från version 5.3 går det ej att köra Entré-klienten på Windows XP eller Windows Server 2003. När det gäller Windows Server 2003 kan man använda den som filserver men det kommer inte gå att installera en klient på denna för att använda som terminal server eller om man har portalen.

Innan installation av klient på arbetsstationerna måste alla Windows Update genomföras på den aktuella datorn.

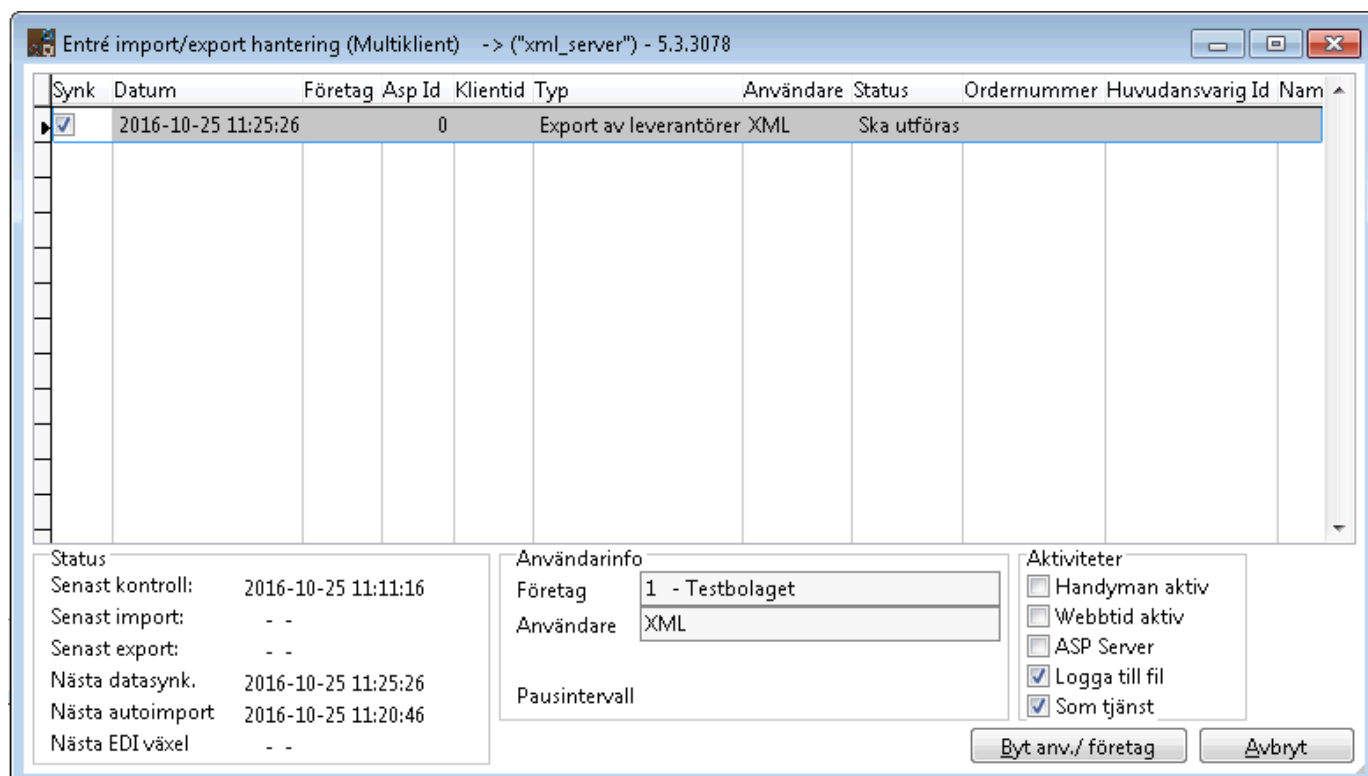
Förutsättningar för att kunna **uppdatera Entré** är att man stänger av möjliga tjänster kopplade till Entré.

Ta reda på om ni kör Xmlserver och om den körs som program eller tjänst.

Ta reda på om ni har Entré Portal.

Dessa måste stoppas/stängas för att kunna gå vidare.

Om Xmlserver körs som program så logga in på den dator/sessionen där programmet ligger och klicka på "Avbryt" och se till att fönstret stängs ned.



Stoppa tjänsten Entré Portal och/eller Xmlserver

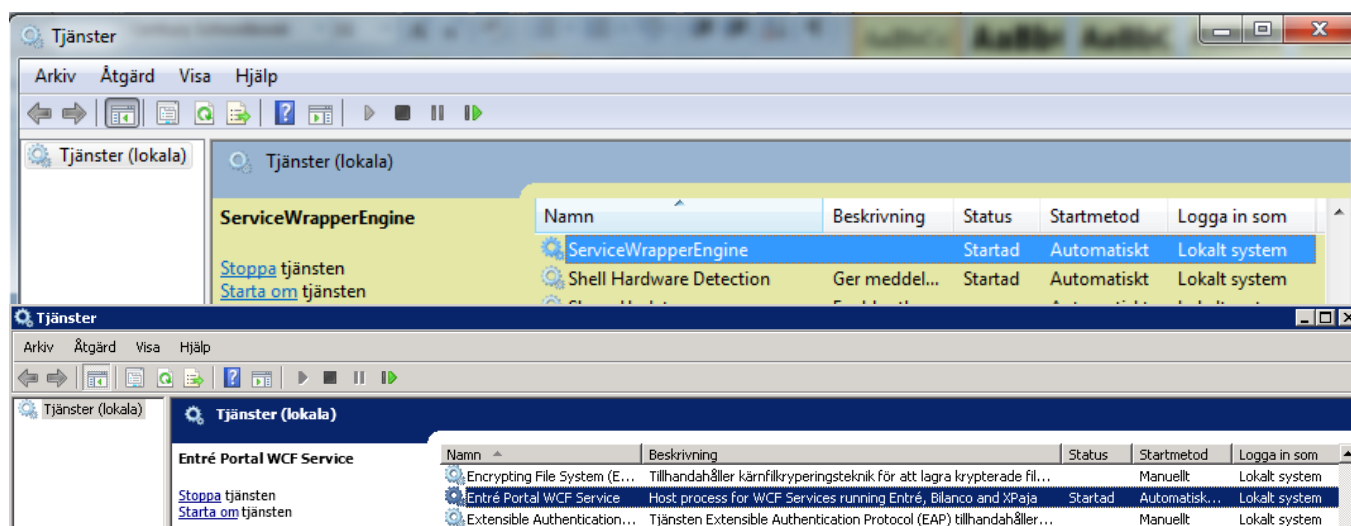
Om Xmlserver körs som tjänst och/eller Entré Portal används så stoppas tjänster enligt nedan:
Logga in på den dator/server som Entré ligger.



Tryck och håll ner windowstangenten och utan att släppa även tangenten R
Skriv "services.msc", tryck "enter"

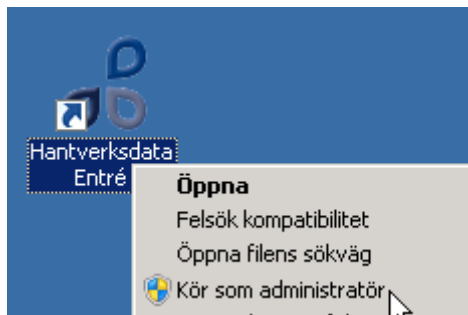
I listan för tjänster, leta upp "ServiceWrapperEngine" som är samma som Xmlserver, högerklicka och välj "stoppa"

I listan för tjänster, leta upp "Entré Portal WCF Service", högerklicka och välj "stoppa"

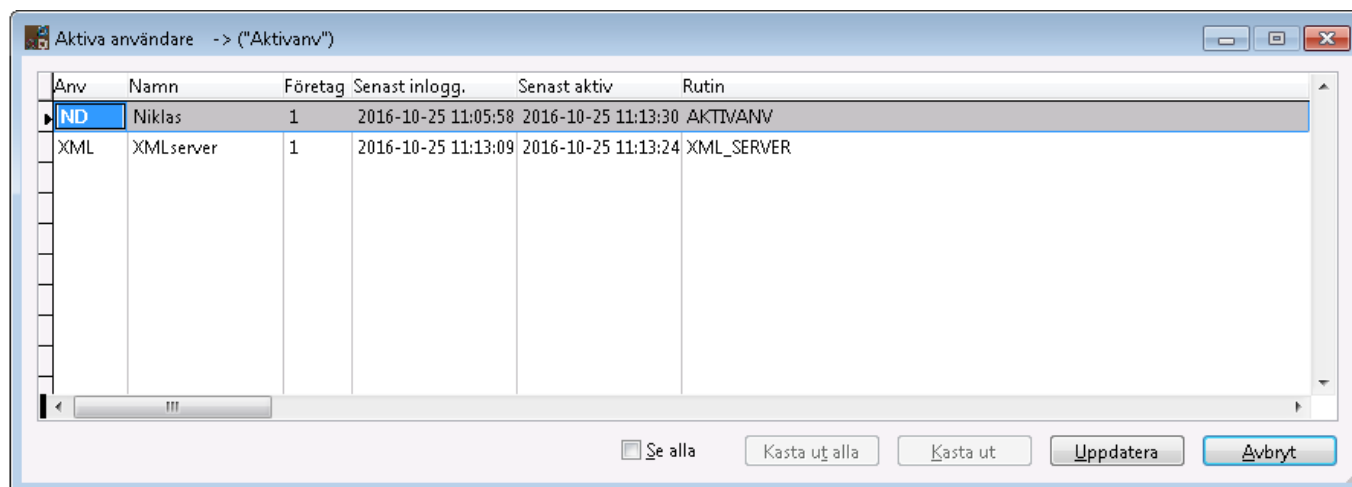
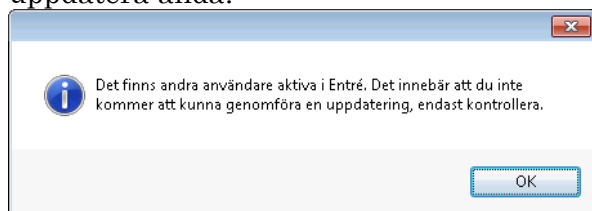


Uppdatera Entré

Starta Entré genom att högerklicka på genväg och välja ”kör som administratör”.



Se till att ALLA användare är urloggade ur Entré, säkerställ genom att gå på ”Arkiv-Aktiva användare”. Skulle någon ändå varar inne så kommer programmet säga till om du försöker uppdatera ändå.



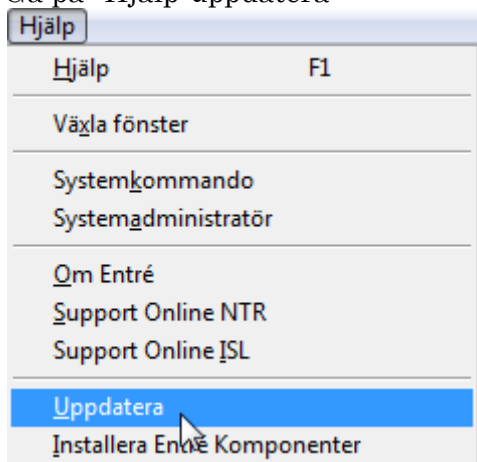
Om någon fortfarande är inloggad utöver dig själv så måste dessa kastas ut. Kontroll görs genom att kontrollera tidpunkt i ”senast aktiv”. Är den äldre än 1minut så är användare ej längre aktiv och måste kastas ut.

Starta administratörsläge på din användare för att komma åt funktionen ”kasta ut”.

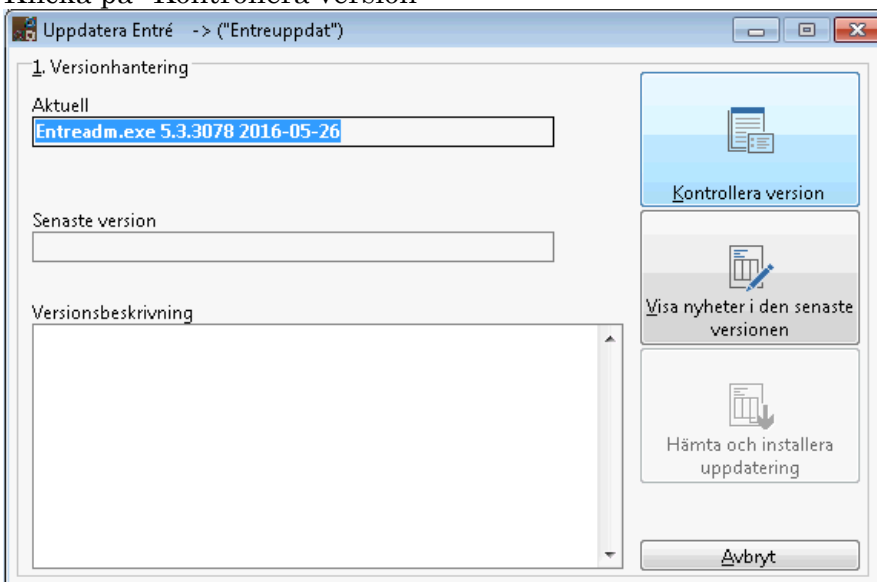
Användare som kastas ut men ändå inte försvinner ur listan har låsta filer på server och uppdatering skall ej genomföras. Fyllåsningsar måste släppas först och därefter kan man kasta ut användare igen (kontakta Er datoradministratör för hjälp).

När listan innehåller bara dig själv så är du redo för att uppdatera.

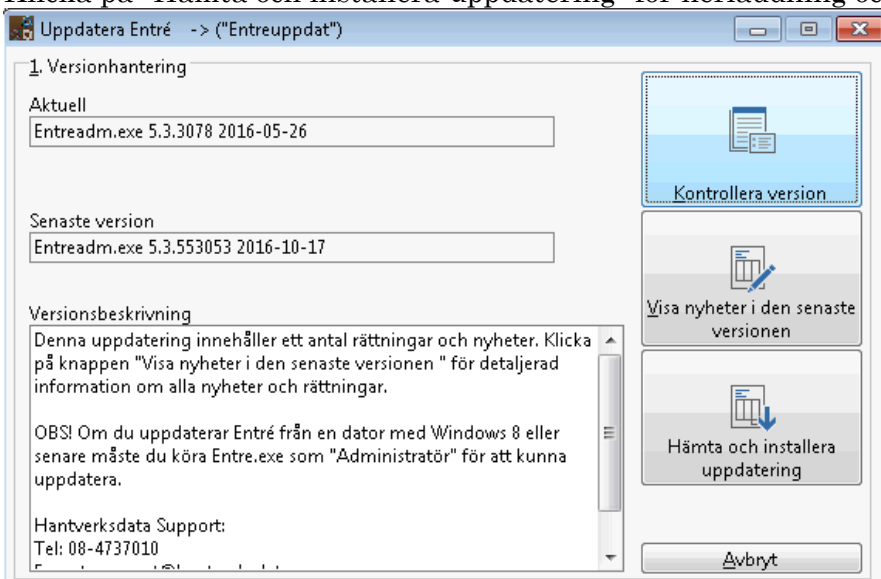
Gå på "Hjälp-uppdatera"



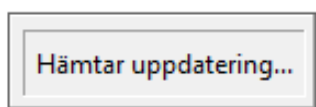
Klicka på "Kontrollera version"



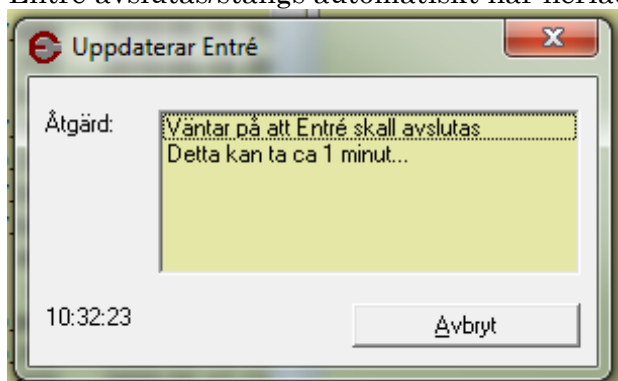
Här dyker det upp en nyare version i rutan för "Senaste version" om det finns någon. Klicka på "Visa nyheter i den senaste versionen" för att få en lista på rättningar/nyheter. Klicka på "Hämta och installera uppdatering" för nerladdning och installation.



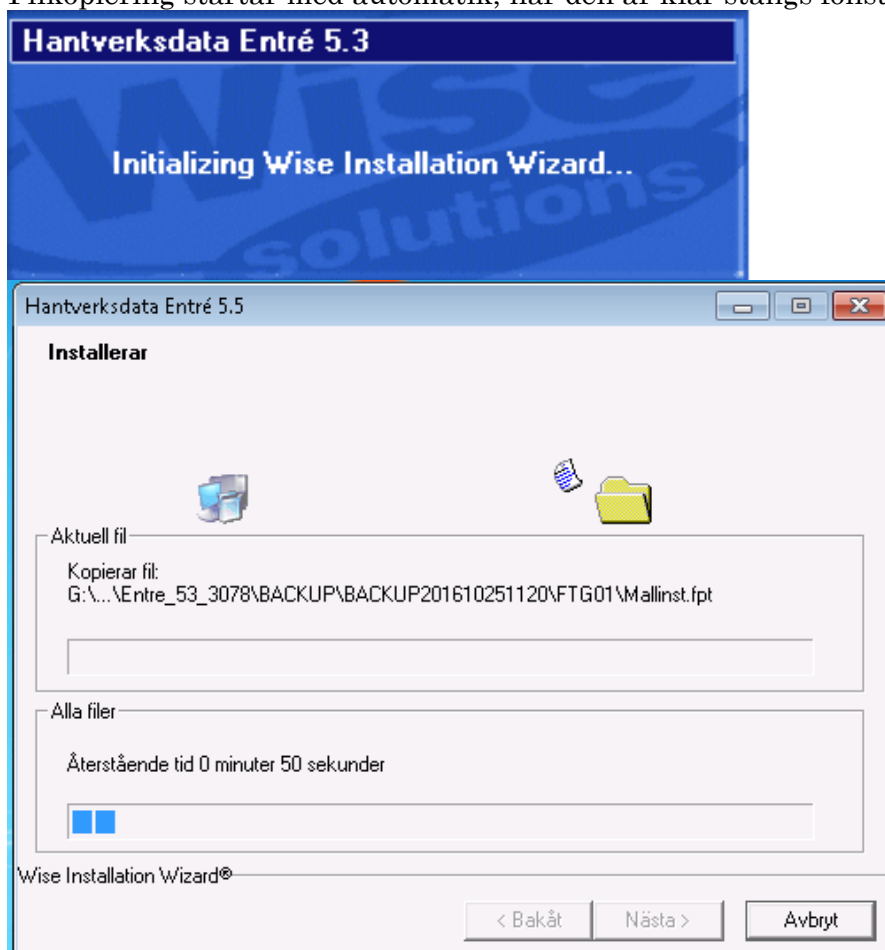
När nerladdning sker syns detta uppe till höger i rutan.



Entré avslutas/stängs automatiskt när nerladdning är klar.



Filkopiering startar med automatik, när den är klar stängs fönster av sig självt.

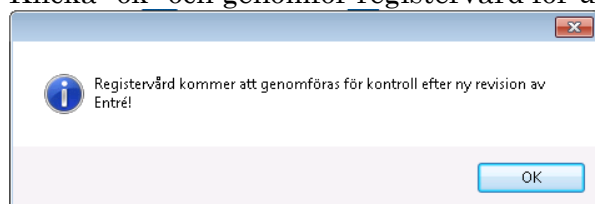


Registervård och Uppdateringsassistent (wizard)

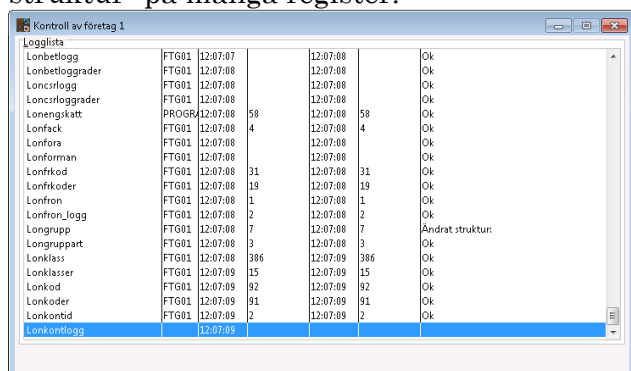
Starta Entré som vanligt igen. Vänta på att kontrollen för version skall gå igenom.



Klicka "ok" och genomför registervård för uppdatering av alla register.

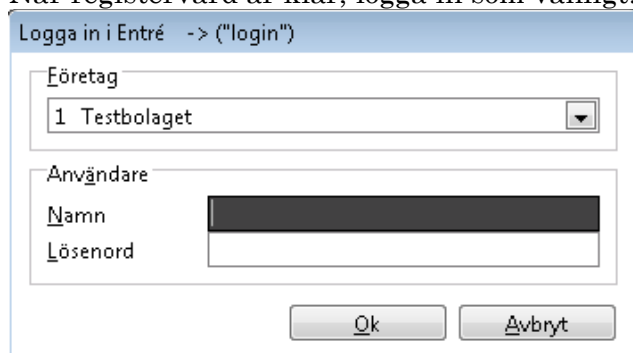


Registervård skall gå igenom utan att stanna och utan fel. Det är okej att det står "ändrad struktur" på många register.



Register	FTG01	12:07:07	12:07:08	12:07:08	Status	
Lonbetlogg	FTG01	12:07:07	12:07:08	12:07:08	Ok	
Lonbetlogggrader	FTG01	12:07:08	12:07:08	12:07:08	Ok	
Loncsiflogg	FTG01	12:07:08	12:07:08	12:07:08	Ok	
Loncsiflogggrader	FTG01	12:07:08	12:07:08	12:07:08	Ok	
Löningskatt	PROGR	12:07:08	58	12:07:08	58	Ok
Lonfack	FTG01	12:07:08	4	12:07:08	4	Ok
Lonfora	FTG01	12:07:08	1	12:07:08	1	Ok
Lonforman	FTG01	12:07:08	1	12:07:08	1	Ok
Lonfrkod	FTG01	12:07:08	31	12:07:08	31	Ok
Lonfrkoder	FTG01	12:07:08	19	12:07:08	19	Ok
Lonfron	FTG01	12:07:08	1	12:07:08	1	Ok
Lonfron_logg	FTG01	12:07:08	2	12:07:08	2	Ok
Longrupp	FTG01	12:07:08	7	12:07:08	7	Ändrad struktur
Longruppart	FTG01	12:07:08	3	12:07:08	3	Ok
Lonkläss	FTG01	12:07:08	386	12:07:09	386	Ok
Lonklässer	FTG01	12:07:09	15	12:07:09	15	Ok
Lonkod	FTG01	12:07:09	92	12:07:09	92	Ok
Lonkoder	FTG01	12:07:09	91	12:07:09	91	Ok
Lonkontid	FTG01	12:07:09	2	12:07:09	2	Ok
Lonkontlogg	FTG01	12:07:09	2	12:07:09	2	Ok

När registervård är klar, logga in som vanligt.



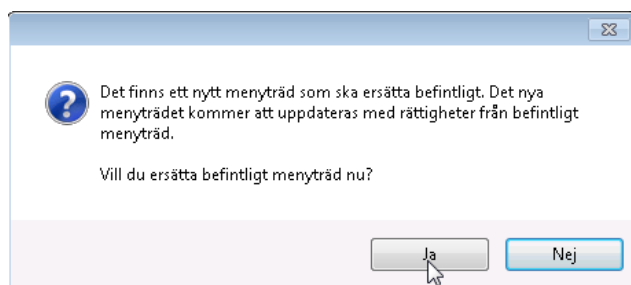
Logga in i Entré -> ("login")

Företag
1 Testbolaget

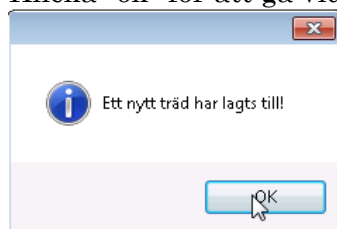
Användare
Namn
Lösenord

Ok Avbryt

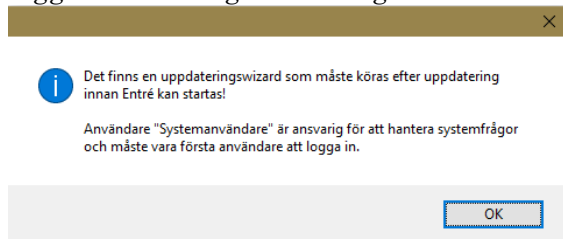
Svara "ja" på att ersätta menyträd.



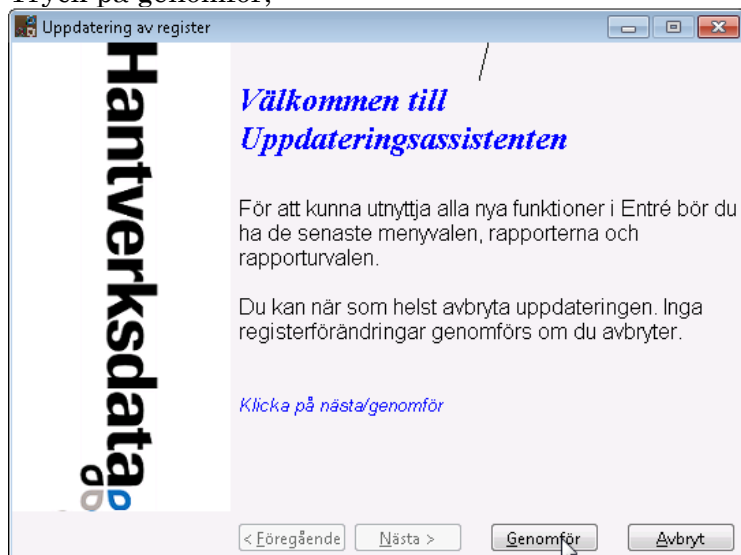
Klicka "ok" för att gå vidare.



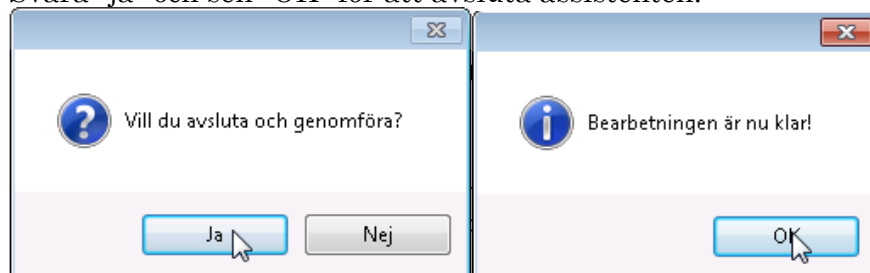
När ni loggat in SKALL det komma upp ruta för "uppdateringsassistent", får ni följande måste ni logga in med någon föreslagen användare.



Tryck på genomför,

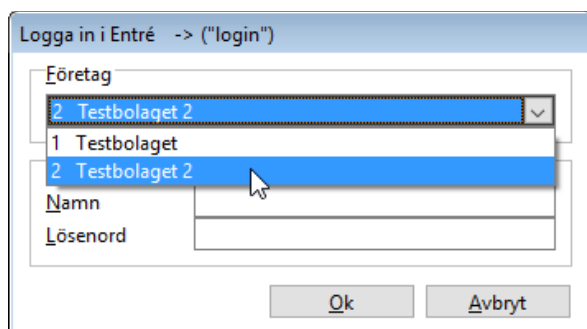
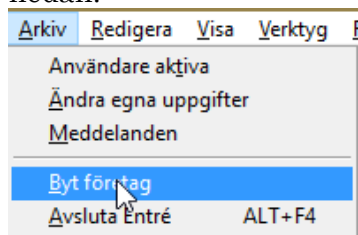


Svara "ja" och sen "OK" för att avsluta assistenten.



Uppdateringsassistenten ska utföras för varje företag i Entré.

Logga in och genomför uppdateringsassistenten för VARJE företag i Entré för sig. Byt enligt nedan.



Starta Portal tjänsten och/eller Xmlserver.

Nu är uppdateringen helt klar kom ihåg att starta Xmlserver och/eller Entré Portal tjänst igen.

Logga in på den dator/server som Entré ligger.

Om Xmlserver körs som program så starta genom att dubbelklicka på genvägen på skrivbordet eller från "autostart".

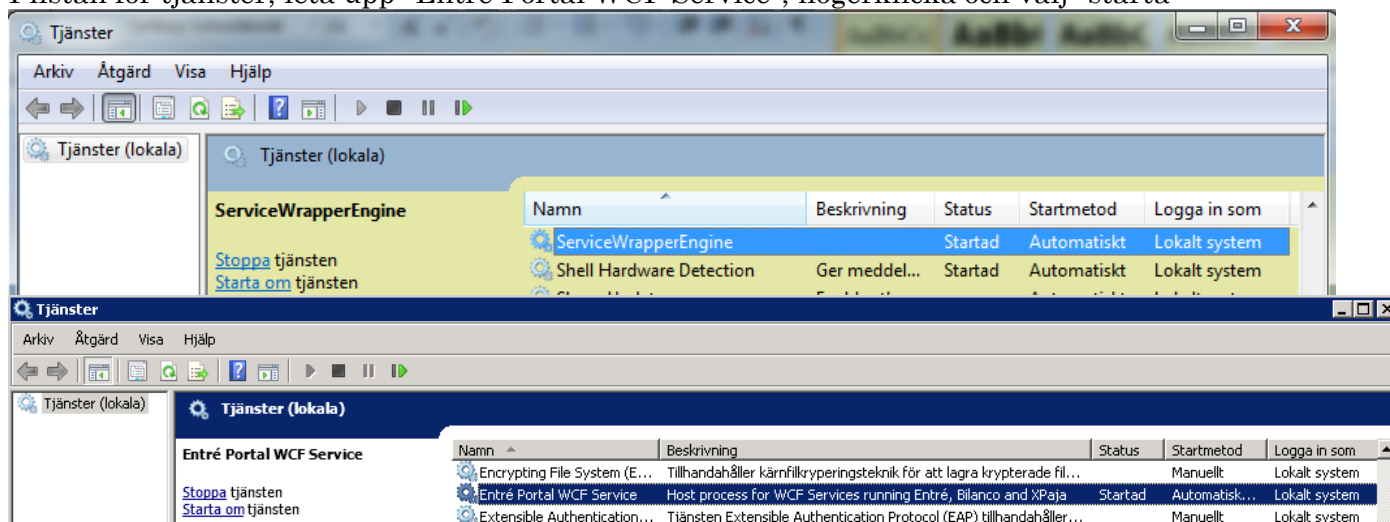
Om tjänst:



Tryck och håll ner windowstangenten och utan att släppa även tangenten R
Skriv "services.msc", tryck "enter"

I listan för tjänster, leta upp "ServiceWrapperEngine" som är samma som Xmlserver, högerklicka och välj "starta"

I listan för tjänster, leta upp "Entré Portal WCF Service", högerklicka och välj "starta"





Lycka till!

Vid problem kontakta Support@hantverksdata.se